

Maîtriser la technique de l'injection de composite fluide

Dr Guillaume PISKORSKI

J1 : Partie Théorique et clinique en fin de journée

8h30 : accueil des participants et moment d'échange autour d'un petit déjeuner.

9h00 : Début de la Conférence

- Présentation du matériel
- Propriétés physiques et optiques
- Indications
- Les bases de l'injection monolithique
- Déroulé de la première consultation
- Caractéristiques optiques des résines composites (composite dentine, émail, d'effet)
- Prise couleur :
 - Référenciel VITA
 - Technique des boutons
 - Teintier personnaliser (protocole de réalisation)
- Analyse esthétique
- Wax-up :
 - Avantages et inconvénients du wax-up physique ou numérique
 - Savoir visualiser un wax-up numérique sur application Smartphone
 - Stratégie d'injection

10h30-10h50 : Pause

- Pose du champ opératoire :
 - Choix du matériel
 - Connaître les limites de la pose du champ opératoire pour la technique de l'injection
 - Savoir poser le champ opératoire en fonction de ses limites d'injection
- Réalisation des clés en silicone :
 - Savoir indiquer les différentes clés utilisables
 - Matériel (silicone, portes empreintes universels ou personnalisés)
 - Protocole de réalisation des différentes clés
- Préparation mécanique et chimique
- Technique Stratification et Injection :
 - Mur palatin (cas simple, remontées de marges)
 - Mur proximal (les intérêts de sa réalisation, Savoir le réaliser uniquement si nécessaire)
 - Stratification dentinaire
 - o Comprendre l'intérêt d'un système à deux opacités
 - o Anatomie dentinaire
 - o Guides d'apposition (clés en silicone, guide numérique)
 - o Comment masquer sa limite de préparation et comprendre ses erreurs
 - Utilisation des composites d'effets (halo opaque, Opalescence)
- Pigmentation et injection :
 - Comprendre l'utilisation de 8 pigments (Gris, blanc, bleu, violet, miel, ochre, opaque, marron)
 - Comprendre l'intérêt de cette technique
 - Savoir utiliser cette technique en place ou en complément de la technique de stratification et injection
 - Comment masquer un pilier dyschromié
- Injection de la couche émail
 - Comprendre l'intérêt l'injection en « nappe »
 - Savoir Isoler les dents adjacentes

12H30-13h45 : Pause déjeuner

- Apport de l'orthodontie
- Gestion des limites cervicales et profils d'urgences
 - Fermeture de diastèmes
 - Fermeture de triangles noirs
 - Remontée de marge proximale
 - Remontée de marge cervicale (pose du champ opératoire, gingivectomie)
 - Traitement des lésions cervicales non carieuses
- Apport de l'injection dans le traitement de l'usure
- Apport de l'injection dans une réhabilitation globale
- Double injection (indications, erreurs à éviter)
- Zoom sur les différentes techniques d'injection (en fonction du volume et de la localisation de la restauration)
- Gestion des excès
- Protocole de finitions et polissage
- Texture
- Suivi et maintenance

15h30-15h50 : Pause

15h50-17h30 : TP en salle de simulation sur établis de prothèse

- Réalisation des clés en silicone
 - Clé palatine
 - Clé palatine à retour vestibulaire
 - Clé guide d'apposition (verticale et horizontale)
 - Clé d'injection

17h30 : Débriefing de la première journée

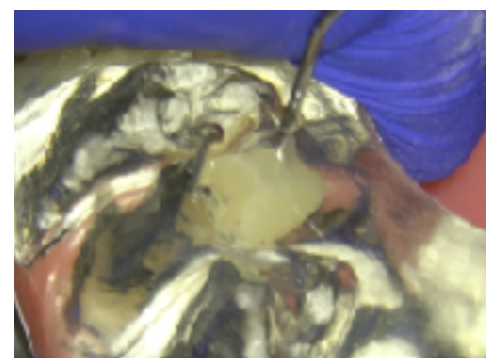
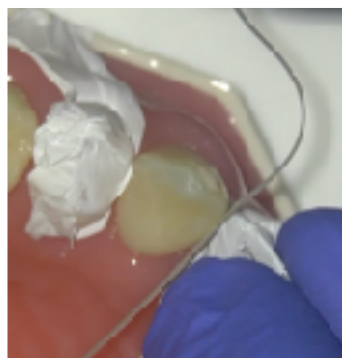
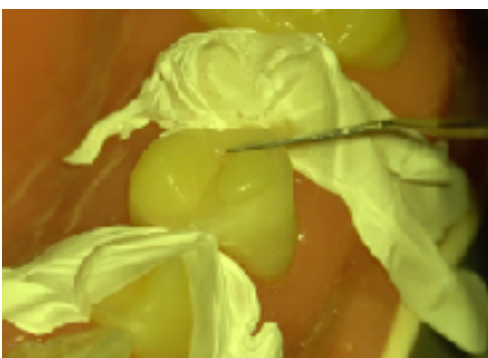
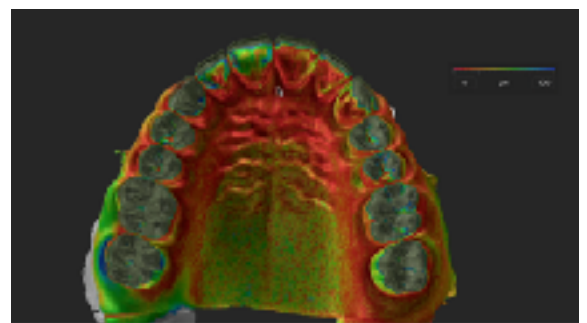
19h30 : Apéritif et repas convivial dans le centre ville de Lille

J2 : Partie Clinique : TP sur Simulateur

8h30 : accueil des participants et moment d'échange autour d'un petit déjeuner.

9h00-10h30 : TP sur simulateurs

- Analyse du Wax-up numérique
- Préparation mécanique et chimique postérieure
- Isolation
- Réalisation des pertuis d'injection
- Injection dentinaire canines (double injection)
- Injection monolithique postérieure
- Stratification dentinaire postérieur et injection amélaire
- Gestion des excès et polissage proximal



10h30- 10h50 : Pause

- Préparation mécanique et chimique antérieure
- Gestion à main levé de l'usure des faces palatines antérieures
- Mur palatin
- Stratification dentinaire
 - Avec un système conventionnel
 - Avec un système fluide



12h10-13h30 : Pause déjeuner

13h30 Reprise du TP

- Effets (effets dentinaires, halo opaque, opalescence)
- Pigmentation
- Injection



14h45-15H00 : Pause

15h00 : Reprise du TP

Gestion du excès
Polissage
Texture



17h30-18h : Débriefing de la première journée

- Échange avec les stagiaires sur les deux journées
- Questionnaire de satisfaction
- Questionnaire sur l'évolution des connaissances et des compétences – Remise de l'attestation de réalisation de la formation

Le centre de formation dentaire des Hauts de France met à disposition tout le matériel nécessaire hormis les aides optiques.